

いつでも  
どこでも  
何人でも

定額制で  
見放題


各分野の  
第一人者  
講座

一人職場の  
不安感を  
解消

# セラピスト向け (リハビリ担当者含む) 研修ネット配信サービス

**院内ADL状況(退院時)**

排泄: 洋式+手すりにて自立  
入浴: 一人用浴槽+見守り  
食事: スプーンにて可  
更衣: ベッド、車いすにて自立  
整容: 車いすで自立  
移乗: 自立  
移動: 10m歩行可、車いす主力




**誤嚥性肺炎、理解していますか?**

【誤嚥、この言葉も聞きなれどよく知られていて、誤嚥はなかったし、もうそろそろ人工呼吸器がはずさないと心配しています。】


↓

【患者の誤嚥予防は、誤嚥性肺炎の予防に不可欠な要素の一つです。】




**eヘルスリテラシー**

インターネット上で健康情報を検索し、内容を評価し、取得した健康情報を自分の健康問題解決に向けて活用する能力



**転職決定 退院後の生活がみえないから**

- 目的の結果だけに満足している自分がいた
- 病院を退院してからが本当のスタートなのに
- 「入院中の目標達成→退院(卒業)」と想っていた
- 在宅生活を想像する力、そもそも喪失自体がなかった
- 患者の生活がみえない→目標設定がたてられない
- 回復期で十分に養えない実情→福むく在宅リハに興味



**外出**

社会参加

人文芸術



## ごあいさつ

超高齢社会とともに高齢者の心身機能の重度化が課題となっており、リハビリに関わる専門職の社会的役割は極めて重要になってきております。また、施設、在宅を問わず高齢者の生活を支えるためには、広範にわたる専門的な知識と技術が求められます。

一方、ここ数年の新型コロナウイルス感染症の影響により、外部研修に参加することも難しい状況となり、一般的な集合研修を受ける機会が少なくなっています。そのような状況において、研修会場に出向かなくても学ぶことができる e-learning が現場での研修スタイルとして定着しつつあります。

お茶の水ケアサービス学院では、17年前より e-learning による研修サービスを提供し続けてまいりました。そして、令和元年（新型コロナウイルス感染症の発生の1年前）よりストリーミング配信を活用した e-learning に再構築し、4,500 か所を超える事業所にご利用いただけるサービス（e-learning 研修業界トップの利用数）となりました。

そして、この度、セラピスト向け（理学療法士、作業療法士、言語聴覚士等）研修ネット配信サービスを開始することとなりました。このサービスは、セラピストの先生の方々を対象としていますが、セラピストの皆様が現場の介護職員に教育する場面でも活用できるシステムとなっています。多忙を極める皆様への学習の機会を確保するとともに現場教育の業務負担を軽減することも可能です。

弊社の提供する e-learning はストリーミングを活用し、現場の職員にとって操作が極めて簡単で、研修の定着が図りやすい仕組みとなっております。研修を受ける側のみならず教育担当者にとっても、手離れが良いシステムとなっておりますので、教育における負担が劇的に軽減できるよう工夫しています。

ぜひ、この機会にご活用いただき、皆様の専門的な知識と技術の習得の一助にさせていただけると幸いです。

お茶の水ケアサービス学院  
代表取締役 神 智淳



# ネット配信の活用事例

一人職場や現場で活用！誰にも聞けない「疑問」が解消できる



インターネットが繋がる環境であれば、在宅や施設の居室等で、動画を見ながら支援ができます。「わからない」ことへの不安が軽減されます。

空いた時間を有効活用！場所と時間を選ばず学習できる



パソコン、スマートフォン・タブレットで、学習したい研修を選んで再生ボタンを押すだけで受講ができます。「いつでも」「どこでも」「何度でも」、「必要な人が」「必要な時に」「必要な内容」を学ぶことができます。



手元で動画を再生して技術指導に活用！  
介護技術の共有化が図れる

動画マニュアルの活用により、技術指導の負担が劇的に軽減されます。ポイントを記載した指導マニュアルを使えば、専門職の方々への指示書として活用できます。指導者による指導内容に違いが生じることを防ぎ、高いレベルでの技術指導が可能になります。



事業所内研修に活用！  
研修担当者（セラピスト）の負担が軽減

準備は簡単！  
パソコン・プロジェクター・  
スクリーン（白い壁やホワイトボード）  
があればOK



ネット配信を活用することで、研修資料作成の手間をかけて準備しなくても、事業所内研修会などを行うことができます。



インターネットに繋いだパソコンを  
プロジェクターでスクリーンに映すだけ！



# おすすめする 7つのポイント

## 『一人職場で分からないことがある不安感もこれで解決！』

日々業務の中で、分からないことがあったり、最新情報の入手などに苦労するなど、おひとりでお困りではないでしょうか？リハビリテーションの専門的な知識だけでなく、専門性を高めるための様々な（スキルアップに必要な）講座もすべて網羅したネット配信サービスをご用意しました。

必要な基礎知識・現場技術はこのネット配信サービスで**ワンストップ**で学ぶことができます。

### 1 リハビリテーション担当者として知っておきたい最新の基礎知識・技術を網羅

- ・ 全般的な知識のほか、関連職種との連携、福祉器具の選定、訪問リハでのポイント、住環境に関する知識など、自立支援と在宅復帰の専門知識が得られる
- ・ 20～40分の再生時間なので、忙しい状況でも効率的に学習できる
- ・ 分からないことは、どこでもすぐに動画を見て解消できる

### 2 リハビリの実務の知識だけでなく、現場で使える「知識と技術」の習得ができる

- ・ 職種連携に必要な不可欠な「チームワーク力」や「マネジメント能力」、「コミュニケーション能力」などのスキルアップが図れる

※他職種と連携するために必要な知識や技術を包括的に習得可能

### 3 各分野の第一人者による講座が見放題！

- ・ 最新の知識、技術をいつでもどこでも何度でも学ぶことができる
- ・ 研修資料もダウンロードできる
- ・ 随時、新コンテンツを追加配信予定



**4**

## 介護サービス情報の公表におけるリハビリ関連の要件を網羅し、監査・実地指導に対応

- ・ 介護サービス情報公表(運営情報)対応マニュアル&帳票完備
- ・ 通所リハ、訪問リハ、老健・特養など施設全般に対応

**5**

## 専門職の方々への介護技術指導もラクに

- ・ 動画は複数のカメラによる撮影により、多角的かつ視覚的に把握できる内容。動画の活用により、基本的な技術指導の負担が劇的に軽減できる
- ・ 指導マニュアルは静止画で解説してあるので、ポイント(注意すべきところやコツ)を誰にでも同じレベルで伝えることができる
- ・ 指導マニュアルや点検表は、介護技術のチェックや専門職の方々への指示資料としても活用できる

**6**

## いつでも、どこでも、何度でも！ 時間や場所を選ばないネット配信サービス



- ・ 1回見るだけでは理解できなかったとしても、何度でも視聴できるため、習熟度を高めやすい
- ・ ネット接続できるパソコンをプロジェクターにつなぎ、映像をスクリーンに投影することで、事業所内研修が手軽に実施可能になる
- ・ スマホやタブレットでも視聴可能なので、分からないときにどこにいてもすぐに確認することができる
- ・ 1つのパスワードで何人でも利用できるため、他職種及びスタッフと技術の共有ができる

**7**

## 何より重要なのは「使いやすさ」 操作はいたって簡単で、パソコンの知識は不要

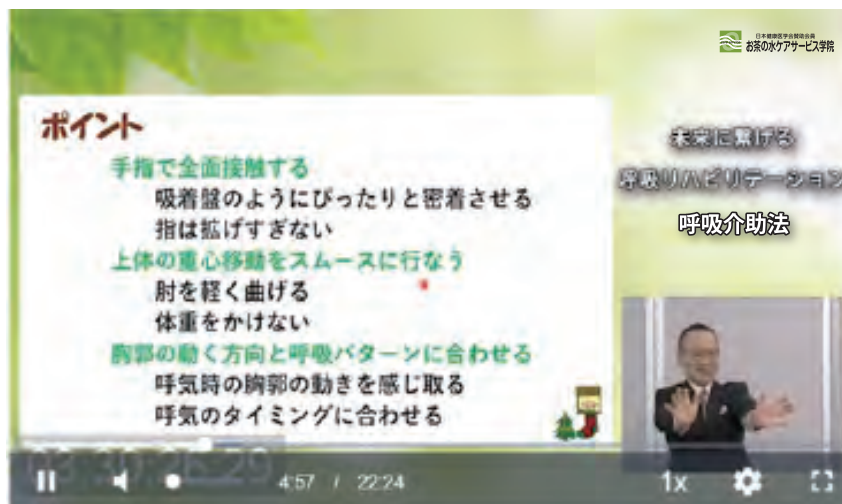
- ・ 受講方法は、ユーザー名とパスワードを入れるだけ  
ストリーミング配信のため、動画の再生ボタンを押すだけ。パソコンの操作技術がなくても簡単に操作できる
- ・ 音声や動画のデータが保存されないため、端末の容量を気にしなくて良い



# 配信コンテンツ & 収納データ (書式) 一覧

## 1. 研修講座

リハビリテーション担当者に必要な知識・技術を習得していただける講座が満載です。全国各地で20年以上研修を開催してきた実績と経験を活かし、各分野の第一人者の講師の方々に講義をお願いしています。会場で受講しているような臨場感そのままに、各コンテンツは20~40分で構成しています。



すべての動画に資料をご用意されています。資料はダウンロードできますから、学習の際に手元において、しっかりと学ぶことができます。

セラピスト向け研修ネット配信サービスのために作りこんだ研修動画の他にも、現場で使える知識と技術の学習用に、別サービスのフォローアップ研修ネット配信の動画(一部を抜粋)もラインナップされています。リハビリ実務の知識だけでなく、チームワーク力やマネジメント能力など、専門職と連携するために必要な知識や技術を包括的に習得できる仕組みになっています。



講座の内容は随時追加し、配信コンテンツの充実をして参ります。

## 2. 介護技術動画マニュアル



リハビリテーション担当者に必要な介護技術の手技を確認できる動画マニュアルです。介護技術の向上と統一を図るため、映像だけでなく指導ポイントを記した指導マニュアルもご用意していますので、現場指導する際の手間が軽減され、指導内容を標準化できます。

介護技術動画マニュアルネット配信サービスの一部を利用可能！

移乗／移動／福祉用具／ポジショニング／  
摂食・嚥下／口腔ケア 他

### 指導マニュアル

**座位移乗（移乗ボード）**

ステップ 1：手をついてもらう

ベッドの側面に、利用者は手をついてもらいます。

ステップ 2：体を回転する

1. 挿入する移乗ボード側の利用者の足を軽く浮かす。2. 利用者の体を車いす側へ回転させると、利用者の足と車いすとの距離が縮まるので、移乗ボード上の移動がしやすくなります。

ステップ 3：移乗ボードを挿入する

移乗ボードを挿入するとき、移乗ボードを回転させるように挿入します。

ステップ 4：移乗ボードの設置角度を確認し移動する

車いすのシートと約90度の対角線に約90度で移乗ボードがくるようにします。この角度に対して、約30度の傾きに移乗ボードを設置することができると、車いすの位置を移動しやすくなります。そのときの車いす側のベッドに対しての角度は、約30度が一つの目安になります。

### 点検表

【座位移乗（移乗ボード）】点検表	
点検項目	チェック
ベッドの高さを調節する	
車いすをベッドに近づける	
車いすは、ベッドに対して約90度の角度で近づける	
ベッドの頭部側に手をついてもらう	
利用者の座骨（移乗ボードを挿入する側）を浮かせる	
座骨を浮かせ、利用者の体を車いす側へ回転させる	
利用者の座骨の下に移乗ボードを挿入する	
車いすのシートの対角線に対して、約90度の角度に移乗ボードを設置する	
「利用者の車いす側の足」を前方に出してもらう	
ベッドに片膝をつき、利用者の横に立つ	
タイヤに足をかける	
アームサポート（利用者から見て遠い方）につかまってもらう	
「アームサポートにつかまっている手と反対側の手」で、サイドレールまたはベッド用手すりにつかまってもらう	
車いす側の座骨（移乗ボード上）に体重がかかるように、利用者の体を車いす側へ傾ける	
「サイドレール（ベッド用手すり）側の手」でサイドレール（ベッド用手すり）を押しってもらう	
押しながら、移乗ボードで車いす側へ移動してもらう	
（ベッドと車いすを通過した頃）利用者のベッド側の臀部に体重をかけてもらう	
深く着座してもらう	
移乗ボードを上げてもらいながら、移乗ボードですべて着座させることができる	
利用者の大腿部を介助者の手で支える	
大腿部を支えながら、移乗ボードを上へあげ、はずす	

## 3. 介護サービス情報公表（運営情報）対応マニュアル&帳票類

介護サービス情報公表および監査に対応したマニュアルと帳票類をダウンロードしていただけます。ワード、エクセルの形式でダウンロードできますので、事業所様でカスタマイズできます。また、介護サービス情報公表の理解を深める研修動画もご用意しています。

サービス分類：訪問リハビリテーション、通所介護、通所リハビリテーション、特別養護老人ホーム、介護老人保健施設

サービス提供書式集	アセスメント（一般、栄養、食事他）、計画書（施設サービス、機能訓練、栄養、レク、排泄、床ずれ、口腔機能他）、実施記録（サービス実施、排泄、服薬、レク、口腔他）、モニタリング（栄養、口腔他）、身体拘束（説明書、経過記録）、栄養測定管理、献立表、利用者状況報告書、相談記録（苦情、相談）、ボランティア（登録、活動）
運営記録	契約書、重要事項説明書、同意書（看取り、医療ケア、身体拘束）、現金出納、記録開示記録、議事録、災害時通報一覧、緊急時（連絡カード、一覧表）、事故（報告、検討、ヒヤリ）、家族懇談会、行事（案内、実施記録）、見学、BCP
書式マニュアル	個人情報、法令遵守、認知症、身体拘束、外泊面会、入浴・清拭、排泄、服薬、床ずれ、食事、口腔ケア、摂食・嚥下、看取りケア、苦情・事故、緊急時・非常災害時、感染症、食中毒、行方不明、食事介助、接遇、健康管理、相談員業務、観察視点、身体構造、高齢者身体、障害者ケア、熱中症、移動・移乗・通院介助、医学知識
組織整備記録集	倫理規定、就業規則、権限規定、職務分掌、健康管理、個人情報（利用目的、同意、保護）、計画（新人研修、現任研修、年間計画）、自己評価表

※上記は収納書式の一部です。

研修講座の実際の動画や研修資料を閲覧されたい方は、下記の「研修講座サンプル動画など閲覧方法」の手順にてご覧いただき、ご検討ください。



## 手順 「研修講座サンプル動画など閲覧方法」

- ① お茶の水ケア セラピスト   <https://www.o-careservice.com/therapist.html>
- ② <サンプル動画>の再生ボタンをクリックしてください。
- ③ ここをクリックすると動画が再生されます





- ④  **研修資料ダウンロード** <研修資料>のボタンをクリックしてください。PDF ファイルが開きます。

介護技術動画マニュアルの「動画」「指導マニュアル」「点検表」のサンプルを閲覧されたい方は、下記の「介護技術動画マニュアルサンプル動画など閲覧方法」の手順にてご覧いただき、ご検討ください。



## 手順 「介護技術動画マニュアルサンプル動画など閲覧方法」

- ① お茶の水ケア セラピスト   <https://www.o-careservice.com/therapist.html>
- ② <サンプル動画>の再生ボタンをクリックしてください。
- ③  [指導マニュアル・点検表のサンプルはこちらから](#) **クリック** 
- ④ PDF ファイルが開きます。PDF データをダウンロード後、出力してご確認ください。

介護サービス情報公表（運営情報）の「対応マニュアル」「帳票類」のサンプルを閲覧されたい方は、下記の「介護サービス情報公表（運営情報）サンプル閲覧方法」の手順にてご覧いただき、ご検討ください。



## 手順 「介護サービス情報公表（運営情報）サンプル閲覧方法」

- ① お茶の水ケア セラピスト   <https://www.o-careservice.com/therapist.html>
- ②  [対応マニュアル・帳票類のサンプルはこちらから](#) **クリック** 
- ③ PDF ファイルが開きます。PDF データをダウンロード後、出力してご確認ください。



日本健康医学会賛助会員  
**お茶の水ケアサービス学院**

〒101-0032 東京都千代田区岩本町2-19-9 丸栄ビル7F  
TEL 03-3863-4000 (代表) FAX 03-3863-4006  
E-mail net@o-careservice.com  
URL <https://www.o-careservice.com>